

Student engagement

โครงสร้างทีม



Scope of work

Scope of work

ปัญหาด้านวิชาการ

📌 หากเป็นปัญหารายวิชาหรือปัญหาการเรียนภายในรุ่น ให้แจ้งปัญหาผ่านทางหัวปี เนื่องจากอาจจะได้รับการแก้ไข
ปัญหารวดเร็วกว่า

ตัวอย่างปัญหาที่ควรแจ้งหัวปี

- อาจารย์ไม่แจกสไลด์เรียน
- สื่อประกอบการเรียนการสอน เช่น สไลด์เรียน, เอกสารประกอบคำสอน, คลิปเรียน ฯลฯ ไม่เหมาะสมหรือสร้างอุปสรรคต่อการเรียนของนิสิต
- แพลตฟอร์มการเรียน เช่น myCourseville, Microsoft Teams ฯลฯ ไม่เหมาะสม ทำให้เกิดความสับสนหรือความไม่สะดวกในการใช้งาน
- ไม่สามารถติดต่ออาจารย์ผู้สอนได้
- ปัญหาเกี่ยวกับระบบการสอบ ทั้งการสอบที่คณะและการสอบออนไลน์
- ปัญหาเกี่ยวกับการทำแลปนอกเวลา

Scope of work

ปัญหาด้านวิชาการ

📌 หากเป็นปัญหาที่แจ้งหัวข้อและได้รับการแก้ไขแล้ว แต่ยังคงเกิดซ้ำ หรือเป็นปัญหาใดๆที่แก้ไขแล้วแต่ต้องการแจ้งต่อ SE ให้กรอกฟอร์มและกดเลือก "ปัญหาที่แจ้งหัวข้อและได้รับการแก้ไขแล้ว"

📌 หากหัวข้อไม่สามารถแก้ไขปัญหาดังกล่าวได้ หรือปัญหาไม่ได้รับการแก้ไข ให้แจ้งปัญหาต่อ SE ในฟอร์ม เพื่อนำไปพูดคุยกับรองคณบดีฝ่ายวิชาการและกิจการนิสิตต่อไป โดยกดเลือก "ปัญหาที่แจ้งหัวข้อแต่ไม่ได้รับการแก้ไข / ปัญหาเชิงโครงสร้าง / ความประพฤติบุคคลากร"

Scope of work

ปัญหาเชิงโครงสร้าง / ความประพฤติบุคลากร

📌 แจ้งปัญหาดังกล่าวต่อ SE ในฟอร์ม โดยกดเลือก "ปัญหาที่แจ้งหัวปีแต่ไม่ได้รับการแก้ไข / ปัญหาเชิงโครงสร้าง / ความประพฤติบุคลากร"

📌 ตัวอย่าง

- ปัญหาร้องเรียนต่อหลักสูตร
- ปัญหาเกี่ยวกับระบบการเบิกวัสดุหรืออุปกรณ์สำหรับวิชาปฏิบัติการ
- ปัญหาเกี่ยวกับการใช้งานสถานที่ในคณะ เช่น ห้องเลคเชอร์, ห้องปฏิบัติการ, คลินิก, ห้องสมุด, Food World, ห้องน้ำ ฯลฯ
- พฤติกรรมที่ไม่เหมาะสมของอาจารย์และบุคลากร เช่น ใช้คำพูดไม่เหมาะสม ใช้คำไม่สุภาพหรือทำให้เกิดความอับอายแก่นิสิต, ปฏิบัติตัวอย่างมือคตหรือไม่เป็นกลาง, ไม่รับฟังความคิดเห็นของนิสิต ฯลฯ

Scope of work

End-year Interview

- จัดประชุมปลายปีการศึกษา ร่วมกับอาจารย์ ฝ่ายกิจการนิสิต ฝ่ายวิชาการ และอาจารย์จากภาควิชาต่าง ๆ
- เล่าปัญหาของแต่ละชั้นปี (คล้ายกับ exit interview)
- รวบรวมและคัดกรองปัญหา/ข้อเสนอแนะ โดยปกปิดตัวตนของนิสิตที่ส่งคำร้องเรียน

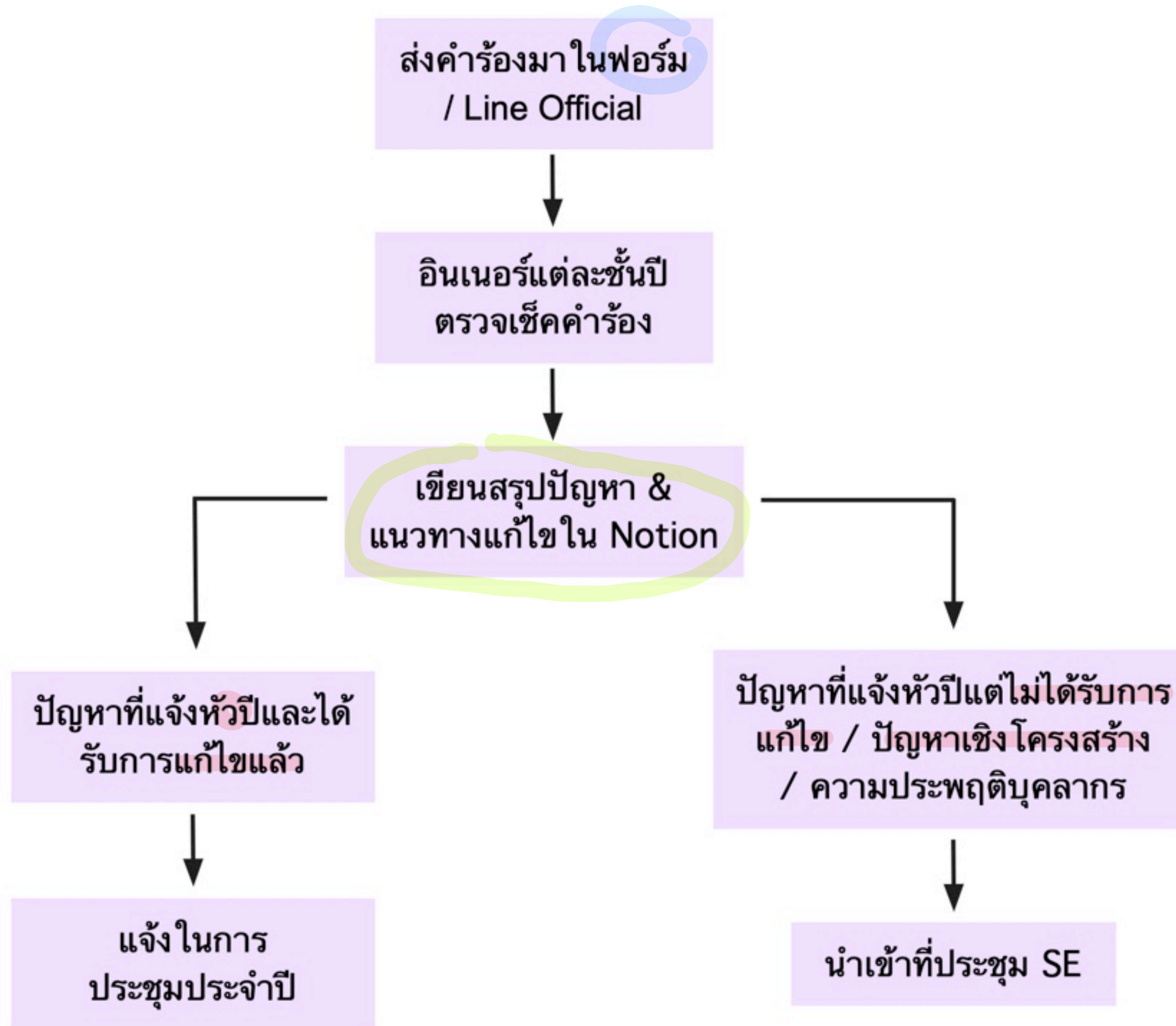
Scope of work

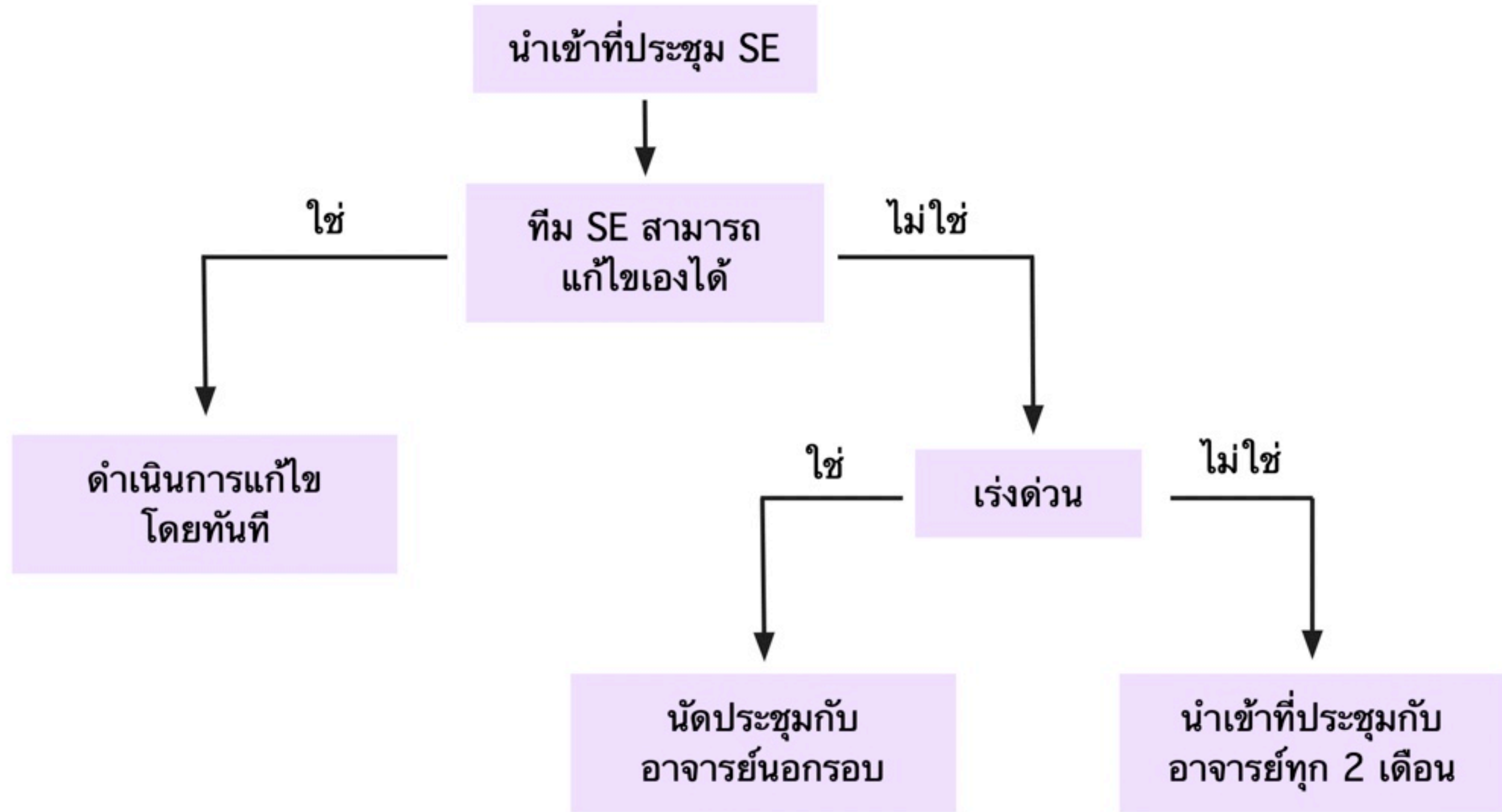
Board-Answering Question

Meet the dean

- จัดประชุมร่วมกับคณบดีและผู้บริหารคณะ (ปีละ 1 ครั้ง)
- เสนอปัญหาเชิงโครงสร้าง เช่น ปัญหาเรื่องสถานที่, ยูนิฟอร์ม ฯลฯ
- อาจมีการสำรวจความคิดเห็นของนิสิต เพื่อเก็บข้อมูลเชิงปริมาณ
- รวบรวมและคัดกรองปัญหา/ข้อเสนอแนะ โดยปกปิดตัวตนของนิสิตที่ส่งคำร้องเรียน

๕ ขั้นตอนการทำงาน





Platform

- Notion as Homepage
- Line Official





Change cover

STUDENT ENGAGEMENT

Add comment

Student engagement เป็นช่องทางในการติดต่อระหว่างนิสิต อาจารย์ และบุคลากรภายในคณะ ผ่านการรับเรื่องร้องเรียนเกี่ยวกับปัญหาที่เกิดขึ้นกับนิสิตในทุกๆด้าน และนำไปพูดคุยกับรองคณบดีฝ่ายวิชาการและกิจการนิสิตเพื่อผลักดันให้เกิดการเปลี่ยนแปลง โดยมีการประชุมกับอาจารย์ทุกๆ 2 เดือน ผลักดันให้เกิดการแก้ไขเปลี่ยนแปลง

ข้อตกลงการใช้งาน 💡

1. กรุณาอ่านทำความเข้าใจขอบเขตการทำงานของ student engagement เพื่อให้กระบวนการเป็นไปอย่างมีระบบ

📄 [ขอบเขตการทำงาน](#) ...

2. สามารถส่งคำร้องได้ที่ [ที่นี่](#)

🗨️ [ฟอร์มแจ้งปัญหา / ข้อเสนอแนะ](#) ...

3. สามารถติดตามผลการดำเนินการได้ที่ [ที่นี่](#)

🔍 [Tracking](#) ...

💡 ข้อมูลของผู้ส่งคำร้องจะถูกเก็บเป็นความลับ การกรอกข้อมูลไม่มีผลต่อการติดตามผลการดำเนินงาน

Next meeting

↗ ... [New](#) ▾

🔍 Type to search...

August 2021

< Today >

Sun	Mon	Tue	Wed	Thu	Fri	Sat
Aug 1	2	3	4	5	6	7
8	9	10	11	12	13	14
15	16	17	18	19	20	21


Contact Us:

Line official: [Dent CU](#)
[SE](#)

 [Our team](#) ...

Student Engagement

Student Engagement (SE) เป็นช่องทางในการติดต่อระหว่างนิสิต อาจารย์ และบุคลากรภายในคณะ ผ่านการรับเรื่องร้องเรียนเกี่ยวกับปัญหาที่เกิดขึ้นในหลายๆด้าน และนำไปพูดคุยกับรองคณบดีฝ่ายวิชาการและกิจการนิสิตเพื่อผลักดันให้เกิดการเปลี่ยนแปลง โดยมีการประชุมกับอาจารย์ทุกๆ 2 เดือน

 Notion Homepage

<https://www.notion.so/STUDENT-ENGAGEMENT-f5523c9bc7594fe4970212831429ad94>

*จำเป็น

แจ้งปัญหา/ข้อเสนอแนะ ที่พบ ในคณะทันตแพทยศาสตร์ จุฬาลงกรณ์มหาวิทยาลัย

ชั้นปีที่กำลังศึกษาอยู่ *

เลือก

ข้อมูลส่วนตัวผู้ร้องเรียน (ถ้าต้องการให้ติดต่อกลับ)

 จะไม่มีการเปิดเผยข้อมูลของผู้ส่งคำร้อง

 สามารถติดตามสถานะการส่งเรื่องร้องเรียนได้ที่ <https://www.notion.so/Tracking-prototype-20bf0c47033e43f28874fb08bb4a927e>

ชื่อ-นามสกุล

คำตอบของคุณ


ช่องทางการติดต่อ

โปรตระนู id line

คำตอบของคุณ


ถัดไป

ปัญหาด้านวิชาการ

 หากเป็นปัญหารายวิชาหรือปัญหาการเรียนภายในรุ่น ให้แจ้งปัญหาผ่านทางหัวปี เนื่องจากอาจจะได้รับการแก้ไขปัญหารวดเร็วกว่า

ตัวอย่างปัญหาที่ควรแจ้งหัวปี

- อาจารย์ไม่แจกสไลด์เรียน
- สื่อประกอบการเรียนการสอน เช่น สไลด์เรียน, เอกสารประกอบคำสอน, คลิปเรียน ฯลฯ ไม่เหมาะสมหรือสร้างอุปสรรคต่อการเรียนของนิสิต
- แพลตฟอร์มการเรียน เช่น myCourseville, Microsoft Teams ฯลฯ ไม่เหมาะสม ทำให้เกิดความสับสนหรือความไม่สะดวกในการใช้งาน
- ไม่สามารถติดต่ออาจารย์ผู้สอนได้
- ปัญหาเกี่ยวกับระบบการสอบ ทั้งการสอบที่คณะและการสอบออนไลน์
- ปัญหาเกี่ยวกับการทำแลปนอกเวลา

 หากหัวปีไม่สามารถแก้ไขปัญหาดังกล่าวได้ หรือปัญหาไม่ได้รับการแก้ไข ให้แจ้งปัญหาต่อ SE ในฟอร์ม เพื่อนำไปพูดคุยกับรองคณบดีฝ่ายวิชาการและกิจการนิสิตต่อไป **โดยคัดเลือก "ปัญหาที่แจ้งหัวปีแต่ไม่ได้รับการแก้ไข / ปัญหาเชิงโครงสร้าง / ความประพฤตินุเคราะห์"**

 หากเป็นปัญหาที่แจ้งหัวปีและได้รับการแก้ไขแล้ว แต่ยังคงเกิดขึ้น หรือเป็นปัญหาใดๆที่แก้ไขแล้วแต่ต้องการแจ้งต่อ SE ให้กรอกฟอร์มและคัดเลือก **"ปัญหาที่แจ้งหัวปีและได้รับการแก้ไขแล้ว"**

ปัญหาเชิงโครงสร้าง / ความประพฤตินุเคราะห์

แจ้งปัญหาต่อ SE ในฟอร์ม **โดยคัดเลือก "ปัญหาที่แจ้งหัวปีแต่ไม่ได้รับการแก้ไข / ปัญหาเชิงโครงสร้าง / ความประพฤตินุเคราะห์"**

ตัวอย่าง

- ปัญหาร้องเรียนต่อหลักสูตร
- ปัญหาเกี่ยวกับระบบการเบิกวัสดุหรืออุปกรณ์สำหรับวิชาปฏิบัติการ
- ปัญหาเกี่ยวกับการใช้งานสถานที่ในคณะ เช่น ห้องเลคเชอร์, ห้องปฏิบัติการ, คลินิก, ห้องสมุด, Food World, ห้องน้ำ ฯลฯ
- พฤติกรรมที่ไม่เหมาะสมของอาจารย์และบุคลากร เช่น ใช้คำพูดไม่เหมาะสม ใช้คำไม่สุภาพหรือทำให้เกิดความอับอายแก่นิสิต, ปฏิบัติตัวอย่างมีอคติหรือไม่เป็นกลาง, ไม่รับฟังความคิดเห็นของนิสิต ฯลฯ

รูปแบบของปัญหาที่พบ *

- ปัญหาที่แจ้งหัวปีแต่ไม่ได้รับการแก้ไข / ปัญหาเชิงโครงสร้าง / ความประพฤตินุเคราะห์
- ปัญหาที่แจ้งหัวปีและได้รับการแก้ไขแล้ว

กลับ

ถัดไป

ปัญหาที่แจ้งหัวปีแต่ไม่ได้รับการแก้ไข / ปัญหาเชิง โครงสร้าง / ความประพฤติบุคลากร

กรุณาแจ้งปัญหาให้ตรงหมวดหมู่

การร้องเรียนอาจารย์ บุคลากรและเจ้าหน้าที่ที่เกี่ยวข้อง *

- ร้องเรียนอาจารย์
- ร้องเรียนหลักสูตร
- ร้องเรียนเจ้าหน้าที่ (คลินิก/แล็บ)
- ร้องเรียนหน่วยงานอื่นๆ เช่น งาน โสต
- ไม่ได้ร้องเรียน ในหัวข้อนี้

ปัญหาที่พบ/ข้อเสนอแนะ เกี่ยวกับอาจารย์ บุคลากรและเจ้าหน้าที่ที่เกี่ยวข้อง *

หากไม่ได้ร้องเรียนในหัวข้อนี้ โปรดใส่ -

คำตอบของคุณ

การร้องเรียนเกี่ยวกับอุปกรณ์ และสถานที่ *

- ห้องแล็บไบโอเคมี (ตึกพรีคลินิกชั้น 2)
- ห้องแล็บไมโคร (ตึกพรีคลินิกชั้น 3)
- ห้องแล็บกรอสและฮิสโต (ตึกพรีคลินิกชั้น 5)
- ห้องแล็บตึกศัลยกรรม 2 ฝั่ง phantom head
- ห้องแล็บตึกศัลยกรรม 2 ฝั่งห้องปูนและลิคเกอร์
- ห้องสมุด (ชั้น 3/4)
- ตึกบรม ชั้น 9
- คลินิกรวม (โปรดระบุรายละเอียดในข้อถัดไป)
- คลังทันตอุปกรณ์
- ไม่ได้ร้องเรียน ในหัวข้อนี้

ปัญหาที่พบ/ข้อเสนอแนะเกี่ยวกับอุปกรณ์ และสถานที่ *

Student Engagement

*จำเป็น

ขอบคุณสำหรับความคิดเห็น

ปัญหาและข้อเสนอแนะของท่านจะถูกนำเสนอไปยังอาจารย์ฝ่ายวิชาการและกิจการนิสิตในการประชุม วันที่ xx/xx

ท่านคิดว่าปัญหาที่ท่านพบ มีความเร่งด่วนมากน้อยเพียงใด *

- ต้องการได้รับการแก้ไขอย่างเร่งด่วน (ก่อนวันประชุม)
- ไม่ใช่ปัญหาที่เร่งด่วน สามารถรอนำเสนอในวันประชุมได้

หากท่านคิดว่าปัญหาที่ท่านพบ เป็นปัญหาที่มีความเร่งด่วน โปรดระบุเหตุผลในช่องด้านล่าง *

หากไม่ใช่ปัญหาที่เร่งด่วน โปรดใส่ -

คำตอบของคุณ

กลับ

ส่ง

ปัญหาที่แจ้งหวัปีและได้รับการแก้ไขแล้ว

กรุณาแจ้งปัญหาให้ตรงหมวดหมู่

รายละเอียดของปัญหา/ข้อเสนอแนะ *

Your answer

การร้องเรียนปัญหารายวิชาหรือปัญหาการเรียนภายในรุ่น *

- ร้องเรียนอาจารย์
- แพลตฟอร์มการเรียน
- ระบบการสอบ (สอบที่คณะ/สอบออนไลน์)
- การทำแลปนอกเวลา
- ปัญหาอื่นๆ

Student Engagement

ขอบคุณสำหรับความคิดเห็น

ปัญหาและข้อเสนอแนะของท่านจะถูกนำเสนอไปยังอาจารย์ฝ่ายวิชาการและกิจการนิสิต และอาจารย์ท่านอื่นๆที่เกี่ยวข้องในการประชุมปลายปีการศึกษา

Back

Submit



Change cover

Tracking

Add comment

Board

Board view ▾



New



Q Type to search...

+ รับเรื่องแล้ว 1



+ นำเข้าประชุม 1



+ อาจารย์ประจำฝ่ายรับปัญหา 0



+ ปัญหาได้รับการแก้ไข 1



+ Add

CP3: ร้องเรียนหลักสูตร

Nuttasinee Pluemjittikul

+ New

CP1: ห้องแล็บ โอเปอร์

Tanyaphon Danpipat

+ New

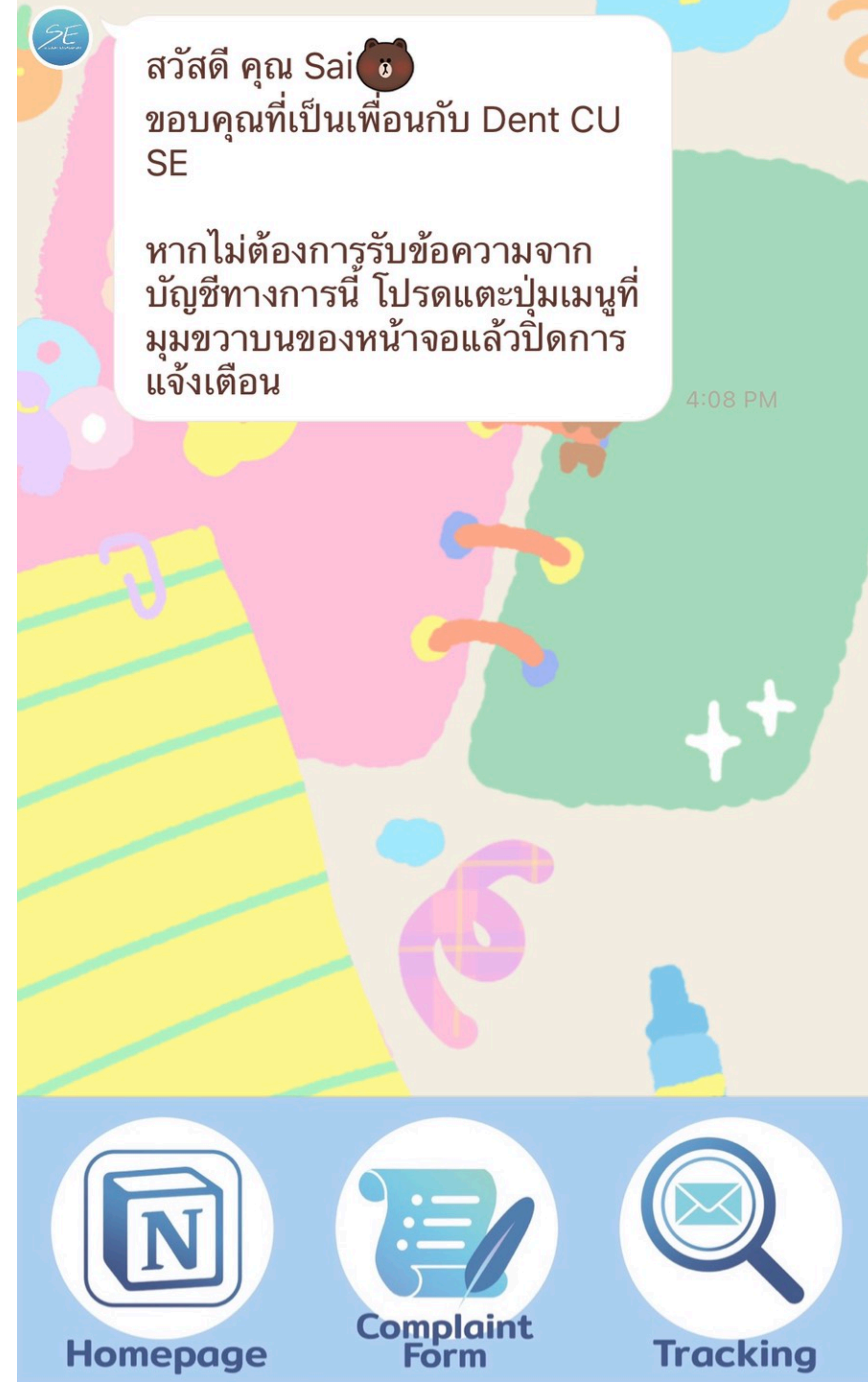
+ New

CP2: ร้องเรียนหน่วยงานอื่น ๆ

Nuttasinee Pluemjittikul

+ New

Line official Dent CU SE



THANK YOU